



VC-TR40

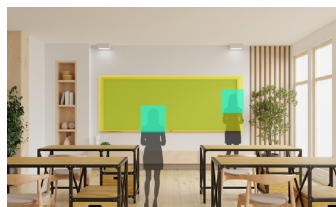
AI 自動追蹤攝影機



Lumens® VC-TR40 雙鏡頭自動追蹤攝影機，支援 1080p 60fps 高畫質影像與 20 倍光學變焦鏡頭，能夠清晰拍攝目標、呈現完美影像。雙鏡頭中的主相機聚焦拍攝單人畫面時，輔助的全景攝影機亦可同時全視角捕捉到整體畫面。VC-TR40 透過 AI 智能人形偵測以及手勢控制技術，能夠簡單準確地追蹤拍攝目標人物。VC-TR40 追蹤攝影機還具備自動取景、區域取景等功能，可智能自動調整鏡頭，確保捕捉到所有與會者的畫面。透過多樣化的追蹤模式，VC-TR40 可流暢且精準地捕捉拍攝對象，並提供 FHD 超清晰畫面，非常適合用於課程、企業簡報、大型會議、宗教活動、攝影棚與演講廳。

主要特色

- AI 智能人形偵測
- 3 種自動追蹤模式及 2 種自動取景模式
- 可直立安裝或倒掛安裝
- 支援 HDMI、Ethernet、3G-SDI 和 USB 同時輸出
- 1080p 60fps 影像品質，搭配 20 倍光學變焦



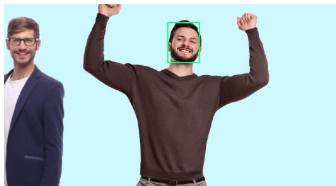
講台追蹤模式與全域追蹤模式

在講台追蹤模式時，攝影機會在指定框選區域內通過平移（左右）移動跟隨目標對象。在全域追蹤模式時，攝影機可即時跟隨目標對象自由移動。



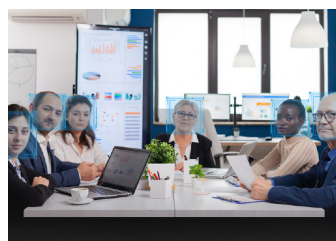
區域追蹤模式

當目標對象進入用戶自定義框選區域內時，攝影機會切換到預設的固定視角畫面。目標對象離開框選區域時，攝影機則會切換為全域追蹤模式，並持續追蹤目標對象。



手勢控制鏡頭追蹤

VC-TR40 具有先進的手勢控制功能。攝影機可偵測並自動追蹤舉起雙手的目標對象。而使用者亦可以透過網頁設定介面，手動切換追蹤的目標對象。



自動取景模式與區域取景模式

透過自動取景模式，VC-TR40 可以即時偵測並捕捉會議中的所有與會者。如有與會者在會議期間加入或離開，攝影機則會重新調整視角畫面。在區域取景模式下，當演講者走進自定義的框選區域時，攝影機會切換至拍攝此區域；當演講者離開框選區域時，攝影機則會切換回自動取景模式。



彈性靈活的安裝方式

VC-TR40 可以直立安裝或倒掛安裝在天花板上。倒掛安裝攝影機時，使用者可以透過網頁設定介面，重新對影像畫面作上下翻轉處理，讓攝影機的控制功能不受倒掛影響，鏡頭依舊維持與追蹤目標一致的方向。

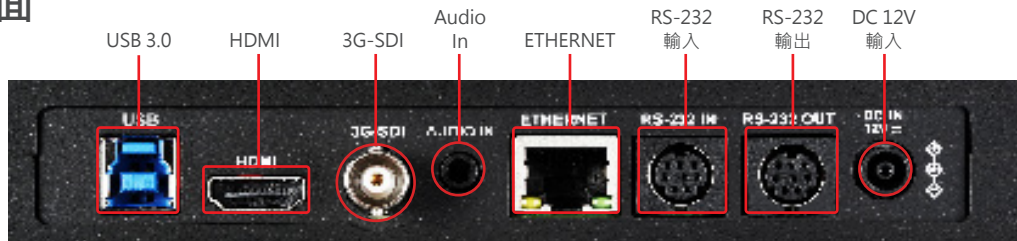


產品規格

PTZ攝影機	
影像感測器	1/2.8" 2.16M
輸出規格	1080p : 60 / 50 / 30 / 25 720p : 60 / 50
影像輸出介面 (高畫質)	HDMI / Ethernet / 3G-SDI / USB 3.0
光學變焦	20倍
數位變焦	12倍
視角	58.7° (水平) 33° (垂直) 67.3° (對角線)
光圈	F1.6~F2.8
焦距	4.9mm ~ 94mm
快門速度	1/25 ~ 1/10,000 sec
最小對焦距離	500mm
影像噪訊	> 50dB
最低照度	1 lux (F1.6, 50IRE, 30fps)
聚焦功能	自動 / 手動
增益	自動 / 手動
白平衡	自動 / 手動
曝光控制	自動 / 手動
寬動態範圍 (WDR)	有
3D 降噪	有
影像翻轉	有
自動追蹤功能	全域 / 講台 / 區域追蹤
自動取景功能	全域 / 區域取景
手勢辨識功能	有
全景攝影機	
影像感測器	1/2.8" 2MP CMOS
輸出規格	720p30
視角	111° (水平) 62° (垂直)
光圈	F2.4
焦距	3.1mm

平移 & 俯仰	
平移角度	+170° ~ -170°
平移速度	0.2° ~ 120°/秒
俯仰角度	+90° ~ -30°
俯仰速度	0.2° ~ 80°/秒
預設位	256
輸出介面	
HDMI / 3G-SDI	1080p60
影像串流	PTZ 攝影機 Main : 1080p60 Second : 720p30 全景攝影機 : 720p30
影片壓縮	H.264
USB輸出	1080p30
USB影片壓縮	MJPEG
網路	
影像串流協定	HTTP / RTSP / RTMP / RTMPS / SRT
乙太網路供電 (PoE)	Yes (IEEE802.3af)
音訊	
音源輸入	Line In / MIC In
音源輸出	Ethernet / USB 3.0 / HDMI / SDI
音源壓縮	AAC / PCM
攝影機控制	
控制介面	RS-232 / Ethernet / USB 3.0
控制協定	VISCA / ONVIF
UVC	1.1
UAC	Yes
一般	
電源	12V +/- 20%
功率消耗	PoE : 11W DC In : 10W
顏色選擇	黑色 / 白色
重量	1.5 kg (3.3 lbs)
尺寸(寬x高x深)	190 × 185 × 138 mm (7.5" x 7.3" x 5.4")

輸出 / 輸入介面



Lumens®

捷揚光電股份有限公司
30288 新竹縣竹北市台元街20號5樓
Tel: +886-3-552-6255
Fax: +886-3-552-6256



www.MyLumens.com