

VC-B10U

Caméra USB ePTZ

Lumens®

Your Success, Our Passion!

La Lumens™ VC-B10U est une caméra ePTZ haute définition spécialement conçue pour les petites réunions, les salles de classe et la formation à distance. Elle prend en charge USB 3.0 et est Plug and Play avec un seul câble USB. Grâce à son support TV intégré, elle s'installe facilement sur une télévision ou un écran. Elle propose un large angle de vue à 120° et même un agrandissement 3x, faisant apparaître clairement les participants. De plus, elle dispose d'un micro intégré, adapté à la formation à distance ou aux vidéoconférences.

Fonctionnalités principales

- Prend en charge USB 3.0 / 2.0 Plug and Play
- Capteur d'images 12 mégapixels
- Angle de vue panoramique à 120°
- Zoom avec capteur 3x maximum et zoom numérique 8x
- ePTZ, Télécommande
- Prend en charge 64 positions prédéfinies
- Micro intégré
- Support TV intégré



Options de couleur: Noir blanc

Compatible avec tous les systèmes Cloud et toutes les applications populaires :



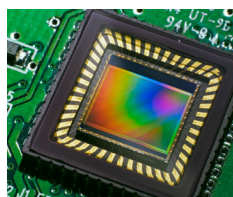
Microsoft Teams

Plus de détails



USB 3.0 Plug and Play

La VC-B10U utilise des pilotes UVC standard. Il n'y a pas besoin d'installer des pilotes USB spéciaux. USB 3.0 est 10 fois plus rapide que la norme USB 2.0 et dispose d'une sortie à faible latence et non compressée.



Excellente qualité d'image

La VC-B10U est équipée d'un capteur d'images professionnel 12 mégapixels qui bénéficie d'un faible bruit, d'une haute résolution et d'une reproduction fidèle des couleurs tout en présentant une excellente qualité d'image même dans des conditions de luminosité insuffisantes.



Angle de vue panoramique

La VC-B10U dispose d'un angle de vue panoramique à 120° qui permet aux utilisateurs d'obtenir une zone de visualisation plus large.



Zoom avec capteur 3x

Le zoom avec capteur 3x peut agrandir la vue pour obtenir davantage de détails, de formes et de couleur, le tout avec un rendu clair et sans distorsion.



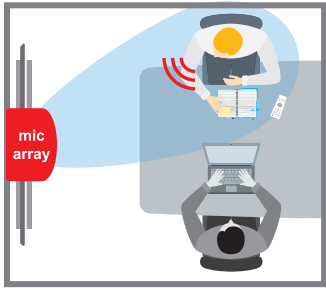
Contrôle facile

Contrôle facile du Panoramique, de l'Inclinaison, du Zoom et des réglages par télécommande IR et logiciel de contrôleur de caméra USB PTZ Lumens. Prend en charge Windows, MAC OS et Android.



64 positions prédéfinies

La VC-B10U comprend 64 paramètres prédéfinis pour les modes panoramique, inclinaison, zoom, mise au point et balance des blancs pour un enregistrement vidéo plus efficace.



Micro à la conception adaptative

Avec ses deux micros intégrés, la VC-B10U est idéale pour la formation à distance ou les vidéoconférences. L'amélioration de la parole peut être utilisée avec la technologie de filtrage spatial (Beamforming) et de suppression des bruits du micro.



Intégration facile à l'écran

La VC-B10U possède un support TV intégré qui peut s'installer facilement sur une télévision ou un écran.

Caractéristiques du produit

| | | | |
|---|--|---------------------------------------|---|
| Capteur | 1/2,3" 12 MP CMOS | ePTZ | Pris en charge |
| Sortie vidéo | 3264x2448 10 ips 3264x1836 10 ips 1920x1080 30 ips 1280x720 60 / 30 ips 960x540 30 ips 640x480 30 ips 640x360 30 ips | Positions prédéfinies | IR : 6 ensembles USB : 64 ensembles |
| Ouverture | F1,8 | Format vidéo | YUV / MJPEG |
| Angle de vue | 120° (Diagonale), 110° (Horizontal) | Interface de sortie vidéo (HD) | USB 3.0 (Compatible USB 2.0) |
| Distance minimale des objets | 50 cm | Micro | Oui, intégré |
| Télécommande | Oui | Balance des blancs | Manuel / Auto |
| Zoom (Sans perte) | 2x pour 1080p (1920x1080) 3x pour 720p (1280x720) 4,8x (640x480) | Contrôle de l'exposition | Auto |
| Zoom numérique | 8x | Contrôle de la luminosité | Oui |
| Interface de contrôle de la caméra | Télécommande IR / USB | Compensation de contre-jour | Activée / Désactivée |
| Pilote | UVC / UAC | Système de mise au point | Mise au point fixe |
| | | Réduction de bruit 2D | Oui |
| | | Support TV | Intégré |
| | | Poids | Unité principale : 120 g Unité principale et étagère : 180 g |

CONNEXIONS D'E/S

Avant



Côté



Arrière

