

Lumens®



VC-A71P

4K高解析網路PTZ攝影機



Lumens VC-A71P 是一款廣播電視等級的4K 60fps高畫質PTZ 攝影機。搭載1/1.8" CMOS影像感測器、專業30倍光學變焦鏡頭，可從各種角度拍攝並捕捉寬闊的視野；VC-A71P配備獨家的色彩還原技術，即時在低光照明條件下，依舊能呈現影像真實色彩；多接口設計如：12G-SDI、HDMI、乙太網路 (PoE++) 和USB 3.0 輸出介面，影像製作更彈性靈活。VC-A71P PTZ攝影機可廣泛應用於廣播電視台、專業影像錄製、現場活動直播等應用場景。

主要特色

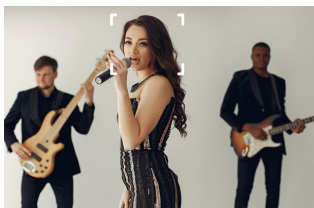
- 1/1.8" SONY專業影像感測器
- 4K UHD 60fps影像畫質；30倍光學變焦
- AI智能人臉對焦系統 (Smart AF)
- 支援FreeD協議，VR / AR影像製作應用
- 支援12G-SDI、HDMI、乙太網路 (PoE++)、USB 3.0介面輸出

特色說明



VR虛擬實境 / AR擴增實境 影像製作

VC-A71P攝影機支援熱門的FreeD協議，無需額外設備，透過網路即可將攝影機的定位數據，即時輸出至先進的VR虛擬實境 (Virtual Reality) / AR 擴增實境 (Augmented Reality) 系統，提供更豐富的數位影像內容。



AI智能人臉對焦系統

攝影機內建 Lumens 獨家 AI智能人臉對焦技術，VC-A71P 會自動偵測人臉特徵，如：眼睛、嘴巴，輕鬆就能凸顯清晰人臉影像，大幅省下手動設定攝影機設定的時間。



影像製作團隊 溝通更簡單、明確

VC-A71P攝影機具有Tally指示燈設計，當紅燈亮起代表該台攝影機正在運行，讓攝影導演與現場工作人員可以迅速掌控影像畫面，特別適合應用於多台攝影機切換、或廣播電視應用場景。



高精準度相機定位

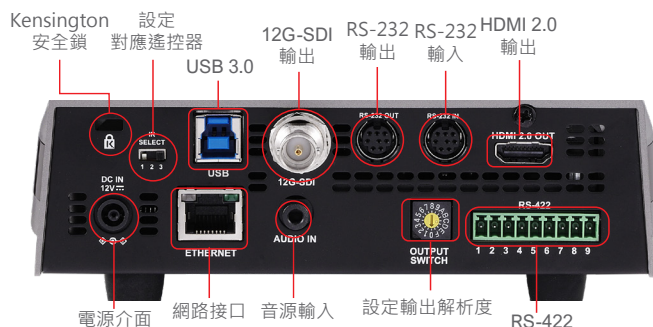
憑藉高精準電機馬達與Lumens先進傳輸控制技術，VC-A71P攝影機可達到每秒300度的快速移動，即使在低速移動過程中，也能保持平順不抖動，輕鬆捕捉所有精彩的畫面。



產品規格

攝影機		輸出介面	
影像感測器	1/1.8" 9.17 MP CMOS	HDMI / 12G-SDI	2160p59.94
輸出規格	2160p: 59.94 / 50 / 29.97 / 25 1080p: 59.94 / 50 / 29.97 / 25 1080i: 59.94 / 50 720p: 59.94 / 50 / 29.97 / 25	多訊號串流	HEVC 4K 59.94fps H.264 1080p 59.94fps H.264 640x360 29.97fps
影像輸出介面(高畫質)	12G-SDI / HDMI 2.0 / Ethernet / USB 3.0	影片壓縮	HEVC(H.265) / H.264
光學變焦	30倍	USB 輸出	H.264 4K30fps MJPEG 1080p30
數位變焦	12倍	USB 壓縮	H.264 / MJPEG
視角	63° (水平) 35.4° (垂直) 72.3° (對角線)	網路	
光圈	F1.6 ~ F4.8	影像串流	RTSP / RTMP / RTMPS / MPEG-TS / SRT
焦距	6.5mm ~ 202mm	乙太網路供電 (PoE)	PoE++ (IEEE802.3bt)
快門速度	1/1 ~ 1/10,000 秒	音訊	
最小對焦距離	1.5m (廣角端 / 遠端)	音源輸入	Line In / MIC In, Phone Jack 3.5mm x1
影像噪訊	> 50dB	音源輸出	Ethernet / 12G-SDI / HDMI 2.0 / USB
最低照度	0.05 lux (F1.6, 50IRE, 30fps)	音訊壓縮	IP: G.711 / USB: PCM
聚焦功能	自動 / 手動 / 智能對焦 (Smart AF)	攝影機控制	
增益	自動 / 手動	控制介面	RS-232 / RS-422 / Ethernet / USB 3.0 / Remote
白平衡	自動 / 手動	控制協定	VISCA / VISCAIP / PELCO D / ONVIF
曝光控制	自動 / 手動	UVC	1.1
寬動態範圍 (WDR)	有	UAC	Yes
3D 降噪	有	一般	
影像翻轉	有	電源	12V +/- 20%
色域選擇	Standard / BT.2020 / REC.709	功率消耗	PoE: 27.5 W DC In: 27 W
AR/VR 系統	FreeD	重量	3 kg (6.6 lbs)
內建指示燈	有	尺寸	232 x 188 x 189 mm (9.2" x 7.4" x 7.4")
平移 & 俯仰			
平移角度	+170° ~ -170°		
平移速度	300°/秒		
俯仰角度	+90° ~ -30°		
俯仰速度	300°/秒		
預設位	256		

輸出 / 輸入介面



Lumens®

捷揚光電股份有限公司
30288 新竹縣竹北市台元街20號5樓
Tel: +886-3-552-6255
Fax: +886-3-552-6256



www.MyLumens.com