

VC-A50P

กล้อง IP PTZ

Lumens®
We Make Your Job Easier

กล้อง IP Lumens® VC-A50P HD แพน/เอียง/ซูม (PTZ) ใช้เซนเซอร์ภาพระดับมืออาชีพขนาด 1/2.8 นิ้ว โดยให้เอาต์พุตความละเอียดฟูล HD 1080p ที่ 60 fps กล้องใช้พลังงานผ่านการจ่ายกระแสไฟฟ้าผ่านอีเธอร์เน็ต (PoE+) ซึ่งเป็นโซลูชันที่ประหยัดและง่าย เลนส์ออปติคัลซูม 20x ที่เหนือกว่า, ไวท์บาลานซ์ที่ยืดหยุ่น และโหมดการรับแสงที่ให้ภาพที่คมชัดแม้ในสภาวะแสงน้อย หรือความสว่างและความมืดที่มีคอนทราสต์สุดขีดในห้องบรรยาย

VC-A50P มีอินเทอร์เฟซที่แตกต่างกันหลายอย่าง เช่น อีเธอร์เน็ต, HDMI และ 3G-SDI กล้องสนับสนุนการถ่ายทอดสดด้วยรูปแบบ MJPEG, H.264 สนับสนุน SVC และยิ่งกว่านั้น มีลาเท็นซีต่ำที่น้อยกว่า 120ms คุณสมบัติเหล่านี้ไม่เพียงให้เอาต์พุตภาพในเวลาเดียวกัน แต่ยังให้คุณภาพของภาพที่ดีที่สุด และใช้งานร่วมกับอุปกรณ์วิดีโอทั้งหมด กล้องครอบคลุมมุมการถ่าย ที่กว้าง และมีการทำงาน PTZ ที่ไหลลื่น ความเร็วสูง เงียบ และกำหนดตำแหน่งได้อย่างแม่นยำ

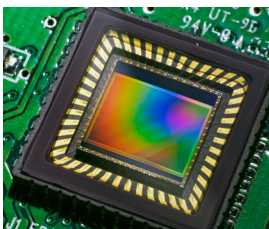
VC-A50P ใช้ได้สำหรับการบันทึกการสอน การประชุมทางวิดีโอ และการถ่ายทอดสด

คุณสมบัติหลัก

- รูปแบบเอาต์พุตสัญญาณฟูล HD 1080p ด้วยอัตราเฟรมสูงที่ 60 fps
- สนับสนุนการถ่ายทอดสด (MJPEG, H.264 สนับสนุน SVC)
- สนับสนุน PoE+ (การจ่ายกระแสไฟฟ้าผ่านอีเธอร์เน็ต) โดยใช้สายแลนจ่ายไฟ
- สนับสนุนโปรโตคอล ONVIF
- สนับสนุนโปรโตคอล SRT (Secure Reliable Transport) ที่เพิ่มประสิทธิภาพการสตรีมให้เหมาะสมที่สุด
- อีเธอร์เน็ตลาเท็นซีต่ำ (< 120 ms)
- เอาต์พุตภาพซิงโครนัส อีเธอร์เน็ต, HDMI และ 3G-SDI
- อินพุตเสียง สนับสนุนการเข้ารหัส AAC ด้วยความถี่การแซมปลิง 44.1/48 K
- ซอฟต์แวร์ Lumens VMS ฟรี สำหรับการควบคุมกล้องจากระยะไกล



รายละเอียดเพิ่มเติม



คุณภาพของภาพ

VC-A50P มีเซนเซอร์ภาพระดับมืออาชีพขนาด 1/2.8 นิ้ว พร้อมความละเอียดเอาต์พุตระดับฟูล HD 1080p เซนเซอร์ให้การสร้างสีระดับสูง, สัญญาณความละเอียดสูงและคุณภาพของภาพที่คมชัด



อินเทอร์เฟซอีเธอร์เน็ต

VC-A50P สนับสนุนรูปแบบการบีบ ขนาดวิดีโอ MJPEG และ H.264 สนับสนุน SVC ซึ่งสามารถลดแบนด์วิดธ์ลง สำหรับการส่งสัญญาณวิดีโอเทคโนโลยีนี้สามารถลดพื้นที่ในฮาร์ดดิสก์ลง ในขณะที่บันทึก

การติดตั้งที่ง่าย

ใช้พลังงานผ่าน PoE+ (การจ่ายไฟฟ้าผ่านอีเธอร์เน็ต) โดยไม่ต้องมีแหล่งจ่ายไฟและสายเคเบิลเพิ่มเติม ซึ่งทำให้การติดตั้งประหยัด และง่าย



การแพน/เอียง/ซูมช่วงกว้าง

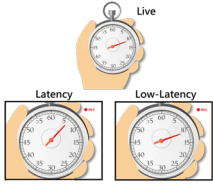
VC-A50P มีพื้นที่การถ่ายที่กว้าง (มุมการแพนจาก -170° ถึง +170° ; มุมการเอียงจาก -30° ถึง +90°) รวมทั้งการเคลื่อนไหวในการกำหนดตำแหน่งที่เงียบ รวดเร็ว และแม่นยำ





รูปแบบอินเทอร์เฟซ หลายสัญญาณ

VC-A50P สามารถสลับรูปแบบเอาต์พุตวิดีโอไปเป็นฟูล HD เพื่อความเข้ากันได้กับอุปกรณ์แสดงผลต่าง ๆ



อีเธอร์เน็ตลาเท็นซีต่ำ

VC-A50P มีลาเท็นซีต่ำ และเวลาตอบสนองที่รวดเร็วที่น้อยกว่า 120 ms ซึ่งเป็นการหน่วงที่มนุษย์มองไม่ออกระหว่างภาพสด กับเอาต์พุตบนหน้าจอ



สนับสนุนอินพุตเสียง

VC-A50P สนับสนุนอินพุตเสียงสเตอริโอ และการส่งสัญญาณเข้ารหัส AAC ผ่านอินเทอร์เน็ท, SDI และ HDMI เพื่อขยายระยะทางของอุปกรณ์เสียง คุณภาพเสียงจะเพิ่มขึ้นและต้นทุนการติดตั้งจะลดลงผ่านการส่งสัญญาณนี้



RS-232 / RS-422

รีโมทคอนโทรล

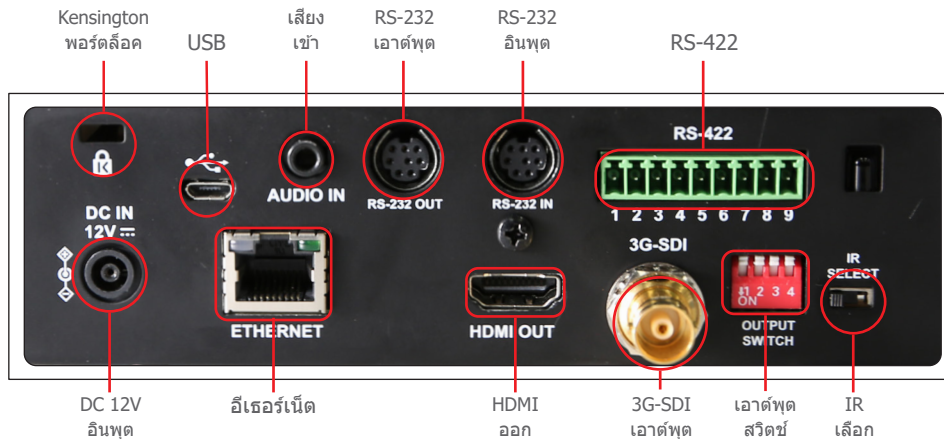
การตั้งค่าของกล้อง และฟังก์ชันการควบคุม PTZ สามารถดำเนินการจากระยะไกลได้ทุกแห่ง ด้วยความเร็วการสื่อสารที่สูงผ่านอินเทอร์เฟซ RS-232 / RS-422

ข้อมูลจำเพาะผลิตภัณฑ์

เซนเซอร์	1/2.8" 2.41MP CMOS
รูปแบบวิดีโอ	1080p : 60 / 59.94 / 50 / 30 / 29.97 / 25 1080i : 60 / 59.94 / 50 720p : 60 / 59.94 / 50
อินเทอร์เฟซเอาต์พุตวิดีโอ (HD)	3G-SDI / HDMI / อีเธอร์เน็ต
ออปติคัลซูม	20x
มุมการรับชมแนวนอน	57°
มุมการแพน	+170° ~ -170°
ความเร็วการแพน	120°/วินาที
มุมการเอียง	+90° ~ -30°
ความเร็วการเอียง	120°/วินาที
รูรับแสง	F1.6 ~ F3.8
ความยาวโฟกัส	5.33 มม.~110 มม.
ความเร็วชัตเตอร์	1/1 ~ 1/10,000 วินาที
ระยะทางวัตถุต่ำที่สุด	1.5 ม. (ไวต์ / เทล)
อัตราส่วน S/N ของวิดีโอ	> 50dB
ความสว่างต่ำที่สุด	1.0 lux (F1.6, 50IRE, 30fps)
ระบบโฟกัส	อัตโนมัติ / แมนนวล
การควบคุมเกน	อัตโนมัติ / แมนนวล
ไวท์บาลานซ์	อัตโนมัติ / แมนนวล

การควบคุมการรับแสง	อัตโนมัติ / แมนนวล
WDR	มี
3D NR	มี
การพลิกภาพ	มี
ตำแหน่งพรีเซ็ท	128
อินเทอร์เฟซควบคุมกล้อง	RS-232 / RS-422 / อีเธอร์เน็ต
โปรโตคอลควบคุมกล้อง	VISCA / PELCO D / ONVIF
ไฟแสดงสถานะการทำงานกล้อง	มี
PoE	PoE+ (IEEE802.3at)
วิดีโอสตรีม	RTSP / RTMP / MPEG-TS / SRT
การบีบขนาดวิดีโอ	MJPEG / H.264 SVC
อินพุตเสียง	สัญญาณเข้า / MIC เข้า
เอาต์พุตเสียง	อีเธอร์เน็ต / SDI / HDMI
IR พาสทรู	มี
ตัวรับสัญญาณ IR	มี
รีโมทคอนโทรล IR	มี
การสิ้นเปลืองพลังงาน	PoE : 17.5W DC In : 16W
น้ำหนัก	2 กก. (4.4 ปอนด์)
ขนาด	174 x 186 x 187 มม. (6.9" x 7.3" x 7.3")

การเชื่อมต่อ I/O



Lumens[®]
We Make Your Job Easier
www.MyLumens.com

Lumens Digital Optics Inc.
5F, No.20, Taiyuan St., Jhubei City 30288, Taiwan
โทรศัพท์: +886-3-552-6255
แฟกซ์: +886-3-552-6256

