

DC-A11快速使用手册

⚠ 重要

* 若需取得最新版本的驱动程序、软件、各国语系的使用说明书等，可至Lumens™ 网站下载：www.MyLumens.com/goto.htm。

* 为确保可以成功安装，请务必遵循以下步骤操作

1. 软件安装说明

1.1 系统需求

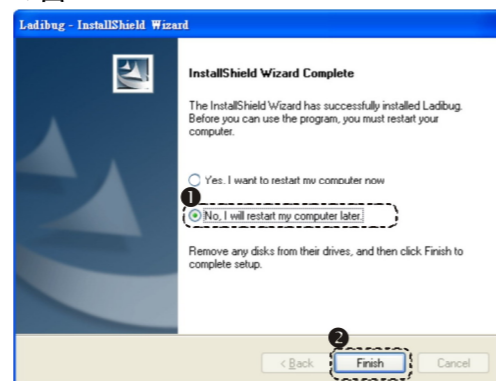
Windows XP	Windows Vista / Windows 7	MAC OS X 10.4 / 10.5 / 10.6 / 10.7
<ul style="list-style-type: none"> • 最小CPU: P4 2.8 GHz • 最小记忆体：512MB • 支援 Direct X 9 • 最小分辨率：1024x768 • 最小硬盘空间：100MB • Windows XP SP2 以上 	<ul style="list-style-type: none"> • 最小CPU: P4 2.8 GHz • 最小记忆体：1GB (32-bits) / 2GB(64-bits) • 支援 Direct X 9 • 最小分辨率：1024x768 • 最小硬盘空间：100MB 	<ul style="list-style-type: none"> • 最小CPU: PowerPC G4 866MHz or Intel Pentium® 1.83GHz Intel Core 2 Duo • 最小记忆体：512MB • 最小解析度：1024x768 • 24-bit 全彩显示器 • 最小硬碟空间：1GB • QuickTime 7.4.5 以上

→ Windows XP / Vista / 7 使用者

1.2 安装Ladibug™ 或 Podium View™

1. 请至 Lumens网站下载 Ladibug™ 或 Podium View™ 软件。
2. 将下载档案解压缩后，点选EXE档执行安装。
3. 请依屏幕指示并且按 [Next] 进行下一步。
4. 按 [Yes] 以建立 Ladibug™ 或 Podium View™ 捷径在你的桌面。
5. 点选 [NO] 后按 [Finish]，取消重新启动电脑。(参图1)
[说明：待 Wireless LAN Utility 安装完成再一并重新启动。]

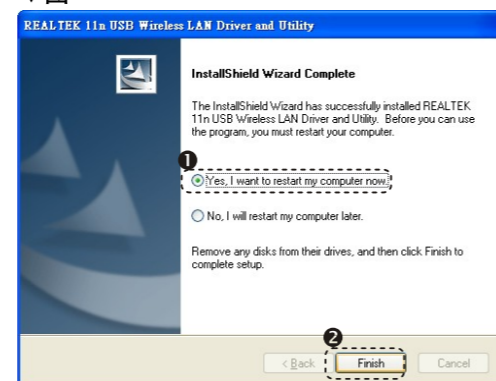
▼图1



1.3 安装Wireless LAN Utility

1. 请至 Lumens网站下载Wireless LAN Utility 软件。
2. 将下载档案解压缩后，点选EXE档执行安装。
3. 选择安装语系。
4. 请依屏幕指示并且按 [Next] 进行下一步。
5. 按 [Yes]，并按 [Finish] 重新启动电脑。(参图2)

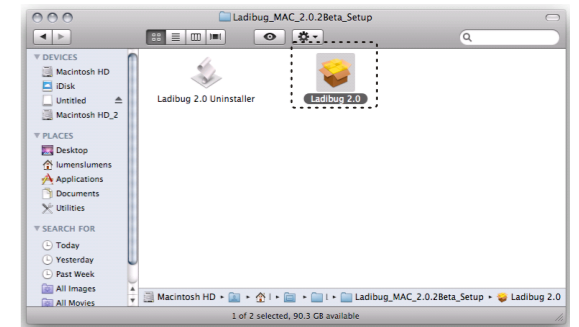
▼图2



→ MAC 使用者

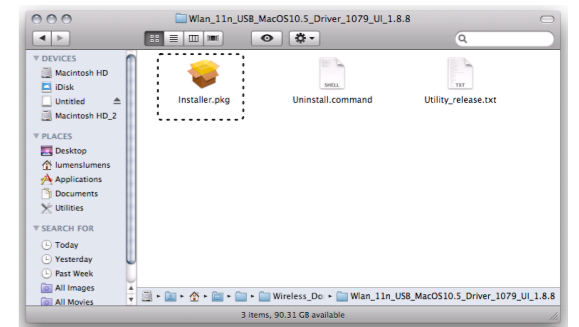
1.4 安装Ladibug™ 或 Podium View™

1. 请至 Lumens 网站下载 Ladibug™ 或 Podium View™ 软件。
2. 将下载档案解压缩后，点选 [Ladibug] 或 [Podium View] 执行安装。
3. 依屏幕指示执行安装。
4. 输入名称及密码且按 [好]。
5. 按 [重新开机] 以完成软件安装。

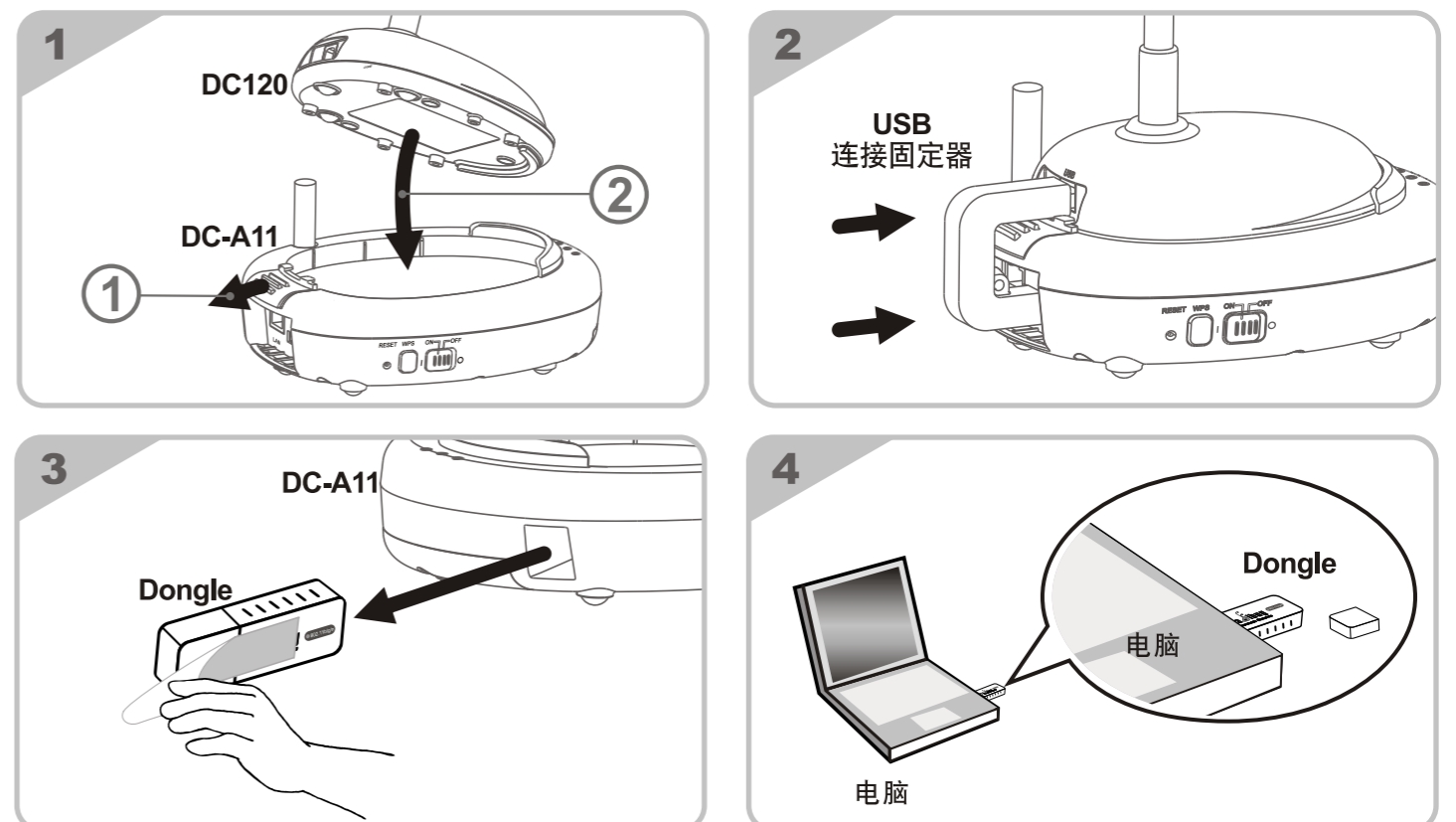


1.5 安装Wireless LAN Utility

1. 请至 Lumens 网站下载Wireless LAN Utility 软件。
2. 将下载档案解压缩后，点选 [Wireless LAN Utility] 执行安装。
3. 按 [Installer] 开启安装精灵并依屏幕指示执行安装。
4. 选择安装语系，按 [继续]。
5. 软体许可协议，按 [同意]。
6. 输入名称及密码且按 [好]。
7. 按 [重新开机] 以完成软件安装。

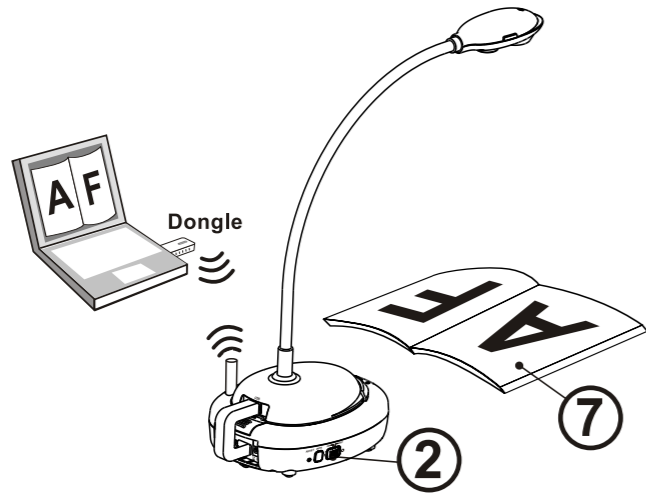


2. 安装



* <注意> Ladibug™ 或 Podium View™ 有开启 Preview 时，不能直接从计算机做拔除 Dongle 的动作，必须先将Ladibug™ 或 Podium View™ 关闭后，才能拔除 Dongle。

3. 开始使用



- ① 初次使用请先充电3小时。
- ② 切换电源至 [ON]。(注意：电源充足时， 指示灯呈蓝色。)
- ③ 进行连线，请依 [4.1 自动连线](#) 步骤。
- ④ 初次使用请修改SSID，修改步骤依 [4.2 变更设备名称](#)。
- ⑤ 双击 [Ladibug] 或 [Podium View] 图示，开启软件。
- ⑥ 滑鼠移至 [Ladibug] 或 [Podium View] 图示，跳出功能菜单。
- ⑦ 放置投影物件至镜头下。
- ⑧ 按 [Preview] 显示即时影像，初次使用请先做以下设定：
 - a. Windows安全警示：请按 [解除封锁]。
 - b. POWER Frequency设定画面，请依画面指示设定。设定完成后便会显示即时影像。
- * 因防火墙限制，可能造成画面无法显示，若Preview后未显示画面，请参考 [DC-A11 使用手册 第6.2 修改防火墙设定](#) 确认是否被防火墙封锁。
- ⑨ 按 [AUTO TUNE] 按键可调整影像至最优化。

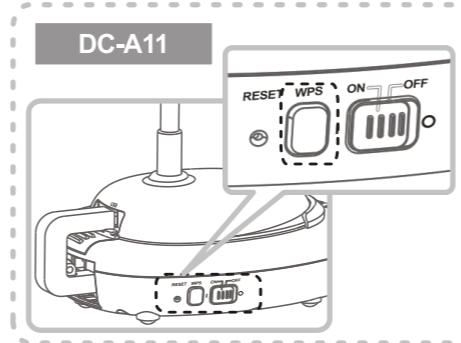
* 有关 DC-A11 / DC120 / PC120 的操作内容，请参考 [DC-A11 使用手册](#) / [DC120 使用手册](#) / [PC120 使用手册](#)。

4. 使用无线网路进行连线

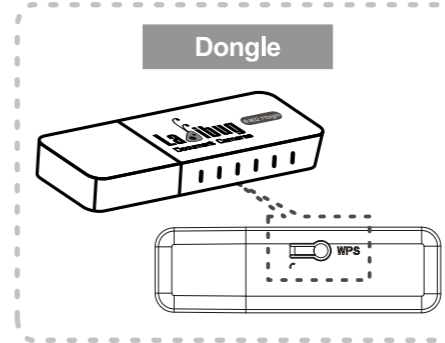
4.1 自动连线

1. 按DC-A11上之WPS按键，参图1。
2. 30秒内，按下Dongle上之WPS按键约5秒，参图2。
- [注意] DC-A11上WPS指示灯连线前为红色闪烁状，连线后呈蓝色。(请参考图3)

▶图1



▶图2



▶图3



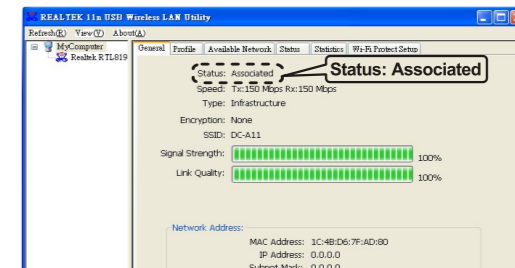
▶适用 PC 使用者

3. 出现[图 4]即开始进行连线，待视窗关闭后即连线完成。
4. 双击 **Wireless LAN Utility** 图示，开启软件再次确认连线成功。(连线成功指示请参图5)

▶图4



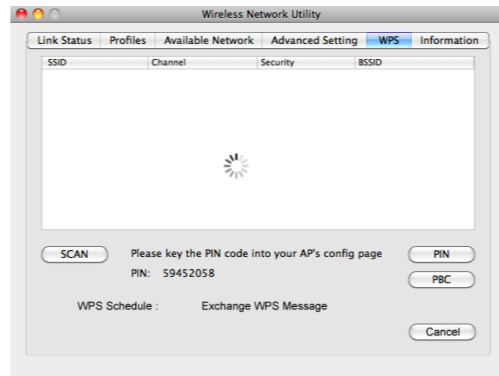
▶图5



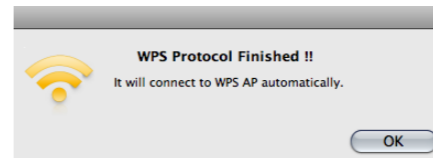
▶适用 MAC 使用者

3. 出现[图 6]即开始进行连线，[图 7] 按 [OK] 即连线完成。
4. 连线成功指示参[图 8]。

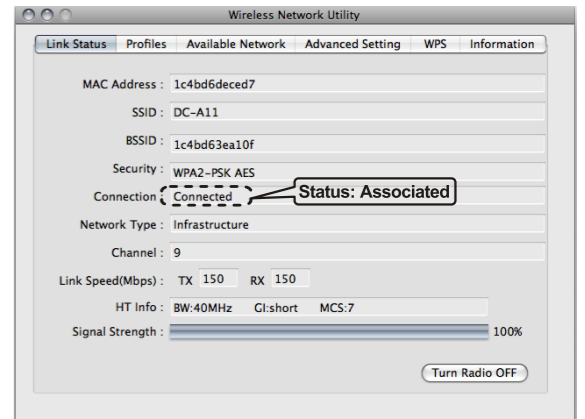
▶图6



▶图7



▶图8



4.2 变更设备名称(SSID)

1. 开启网页浏览器，请在网址输入 [192.168.2.1](预设)。
2. 输入登入帐号 [Admin]及预设登入密码 [Admin]，点选 [登入]。
3. 进入 [Basic] 页面并输入新的 [SSID] (请参考图9)。
4. 按 [Apply] 套用变更，依 [4.1 自动连线](#) 步骤重新连线。

▶图9

