

DC-A11. Краткое руководство

⚠ Важно

- ✳ Пожалуйста, активируйте вашу гарантию на вебсайте www.MyLumens.com/reg
- ✳ Для загрузки последних версий краткого руководства, многоязычного руководства пользователя, программ и драйверов посетите вебсайт LumensTM: www.MyLumens.com/goto.htm
- ✳ Для успешной установки обязательно выполните все приведенные ниже процедуры.

1. Указания по установке программы

1.1 Требования к системе

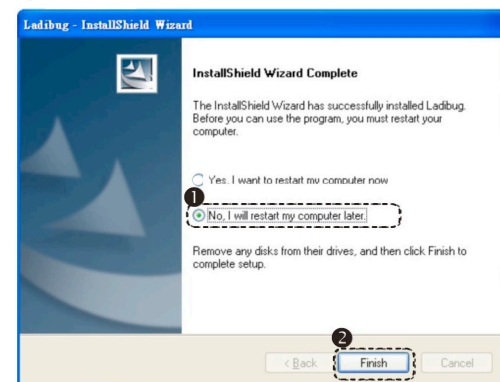
Windows XP	Windows Vista / Windows 7 / 8	MAC OS X 10.4 / 10.5 / 10.6 / 10.7 / 10.8
<ul style="list-style-type: none">ЦПУ (не ниже): P4 2,8 ГГцОбъем памяти (не ниже): 512 МбСовместимость с Direct X 9Мин. разрешение: 1024 x 768100 Мб свободного места на дискеWindows XP SP2 (и выше)	<ul style="list-style-type: none">ЦПУ (не ниже): P4 2,8 ГГцОбъем памяти (не ниже): 1 Гб (32-разрядная)/2 Гб (64-разрядная)Совместимость с Direct X 9Мин. разрешение: 1024 x 768100 Мб свободного места на диске	<ul style="list-style-type: none">ЦПУ (не ниже): PowerPC G4 866 MHz или Intel Pentium® (1,83 ГГц Intel Core 2 Duo)Объем памяти (не ниже): 512 МбМин. разрешение: 1024 x 76824-разрядный цветной монитор1 Гб свободного места на дискеВерсия QuickTime: 7.4.5 (не ниже)

➔ Windows XP / Vista / 7

1.2 Установка LadibugTM/Podium ViewTM

1. Загрузите программу **LadibugTM/Podium ViewTM** с вебсайта LumensTM.
 2. Распакуйте загруженный файл и щелкните на **EXE**-файле.
 3. Выполните указания на экране, затем нажмите **[Next]**.
 4. Нажмите кнопку **[Yes]**, чтобы создать ярлык **LadibugTM** на рабочем столе.
 5. Для отмены перезагрузки компьютера выберите **[NO]**, и нажмите **[Finish]**. (См. рис. 1).
- [ВНИМАНИЕ:** Перезагрузку компьютера следует выполнять только по завершении **Wireless LAN Utility**.]

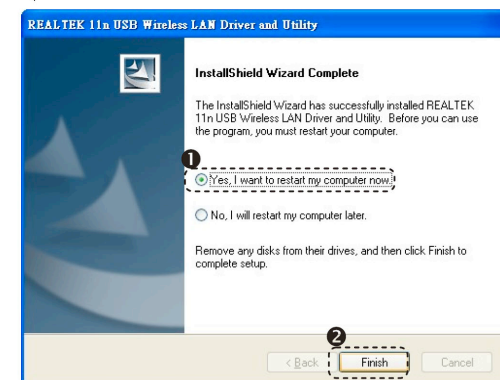
▼Рис. 1



1.3 Установка Wireless LAN Utility

1. Загрузите программу **Wireless LAN Utility** с вебсайта LumensTM.
2. Распакуйте загруженный файл и щелкните на **EXE**-файле.
3. Выберите язык.
4. Выполните указания на экране, затем нажмите **[Next]**.
5. Нажмите **[Finish]** для перезагрузки компьютера. (См. рис. 2).

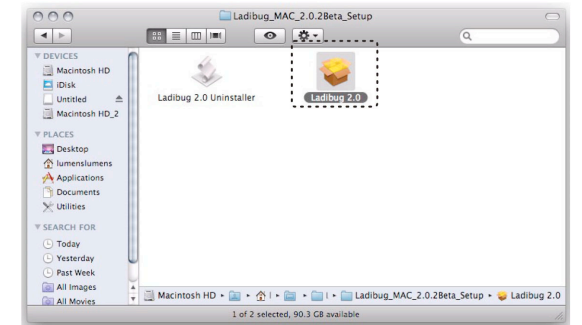
▼Рис. 2



➔ MAC

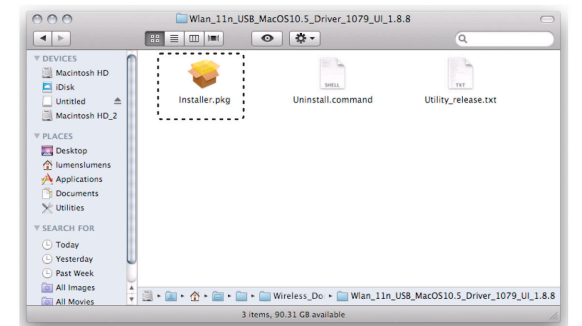
1.4 Установка LadibugTM/Podium ViewTM

1. Загрузите программу **LadibugTM/Podium ViewTM** с вебсайта LumensTM.
2. После распаковки загруженного файла щелкните на значке **LadibugTM/Podium ViewTM** для установки программы.
3. Выполните указания на экране, затем нажмите **[Next]**.
4. Введите ваш идентификатор и пароль, затем нажмите **[OK]**.
5. Нажмите **[Restart]** (Перезагрузить) для завершения установки.

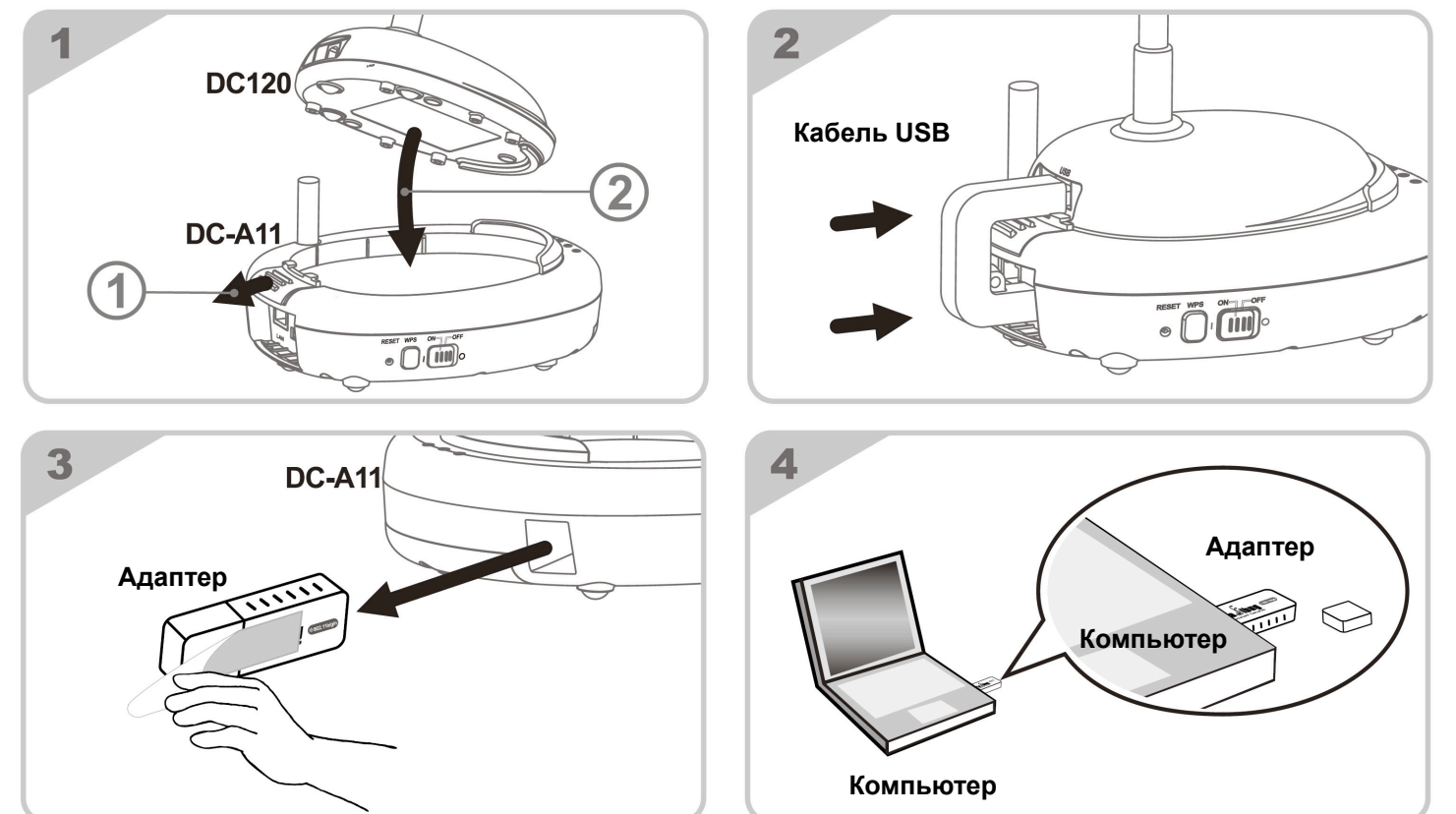


1.5 Установка Wireless LAN Utility

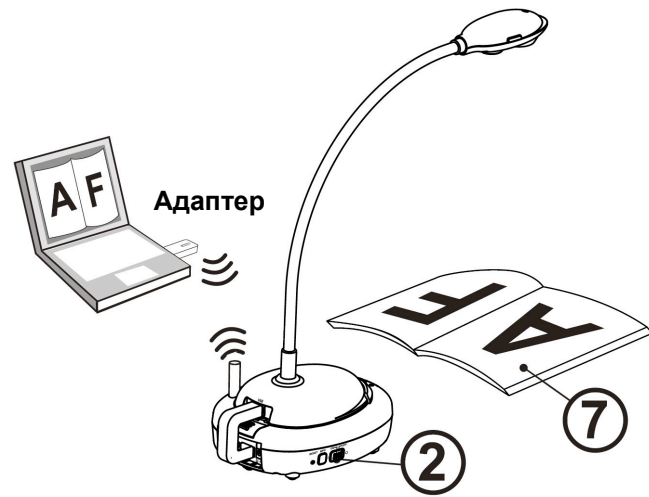
1. Загрузите программу **Wireless LAN Utility** с вебсайта LumensTM.
2. Распакуйте загруженный файл и щелкните на значке утилиты **Wireless LAN Utility** для ее установки.
3. Нажмите ярлык **Installer**, запустите мастер установки и выполните установку, следуя указаниям на экране.
4. Выберите язык, затем нажмите **[Continue]**.
5. Нажмите ярлык **[I Agree]** (Подтверждаю), чтобы принять условия лицензионного соглашения об использовании программы.
6. Введите ваш идентификатор и пароль, затем нажмите **[OK]**.
7. Нажмите **[Restart]** (Перезагрузить) для завершения установки.



2. Установка



3. Начало работы



- ① Перед первым использованием зарядите устройство в течение 3 часов.
- ② Включите питание ([ON]). (Примечание: После полной зарядки индикатор загорается синим светом.)
- ③ Для установки соединения выполните процедуру из раздела [4.1 Автоподключение](#).
- ④ Перед первым включением настройте значение параметра SSID (Имя сети). См. [4.2 Настройка параметра SSID](#).
- ⑤ Дважды щелкните на значке [Ladibug] или [Podium View] для запуска программы.
- ⑥ Подведите курсор к значку [Ladibug] или [Podium View] появится меню функций.
- ⑦ Разместите снимаемый объект под камерой.
- ⑧ Нажмите [Preview] , чтобы показать изображение с камеры. Перед первым использованием настройте следующие параметры.
 - a. Оповещение системы безопасности Windows: Нажмите [Unblock].
 - b. Установите ЧАСТОТУ ЭЛЕКТРОСЕТИ согласно инструкциям на экране. По окончании настройки на экране появится изображение камеры.
- ⑨ Нажмите [AUTO TUNE] для оптимизации изображения.

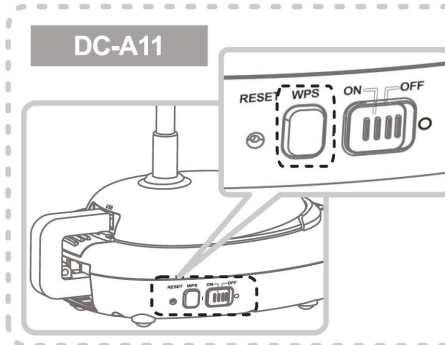
※ Для получения дополнительных сведений о использовании камер DC-A11/DC120/PC120 см. [Руководство пользователя DC-A11/Руководство пользователя DC120/Руководство пользователя PC120](#).

4. Подключение по беспроводной сети

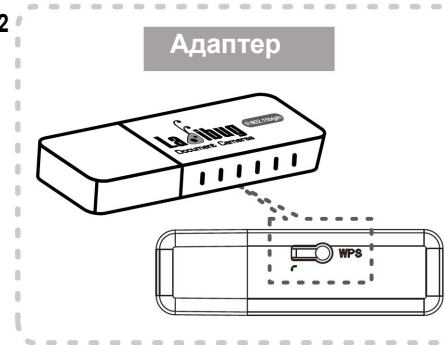
4.1 Автоподключение

1. Нажмите кнопку **WPS** на устройстве DC-A11. (См. [рис. 1](#)).
 2. Через 30 секунд прижмите кнопку **WPS** на радиоадаптере. (См. [рис. 2](#)).
- Примечание: Индикатор **WPS** на DC-A11 замигает красным, а после установки соединения загорится синим светом. (См. [рис. 3](#)).

►Рис. 1



►Рис. 2



►Рис. 3



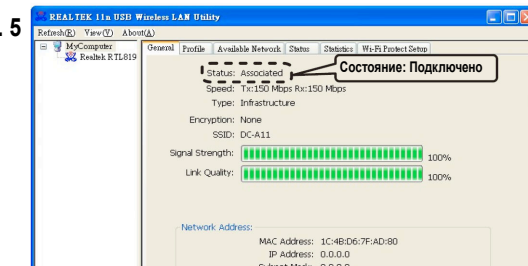
►Для пользователей ПК:

3. При запуске соединения на экране появится окно, показанное на [рис. 4](#). После установки соединения окно закрывается.
4. Дважды щелкните на значке утилиты радиосети . (После успешного подключения появится окно, показанное на [рис. 5](#)).

►Рис. 4



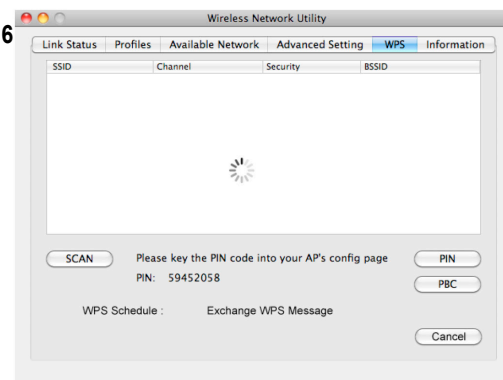
►Рис. 5



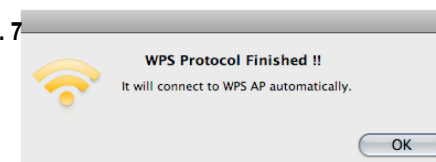
►Для пользователей MAC:

3. При запуске соединения появится окно, показанное на [рис. 6](#). Нажмите [OK] в окне, показанном на [рис. 7](#), чтобы выполнить подключение.
4. См. [рис. 8](#), где показана индикация успешного подключения.

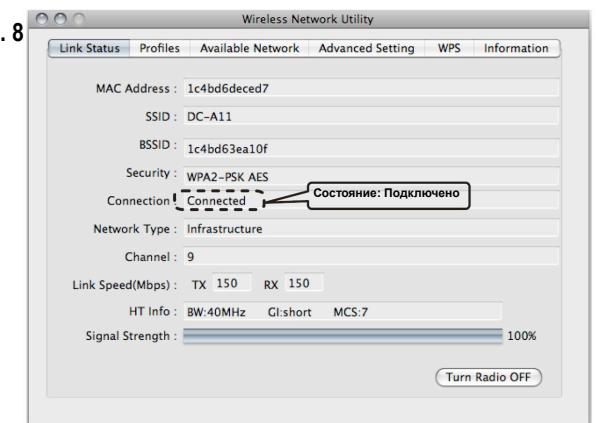
►Рис. 6



►Рис. 7



►Рис. 8



4.2 Настройка параметра SSID

1. Откройте Internet Explorer, и в строке адреса введите IP-адрес: [192.168.2.1] (по умолчанию).
2. Введите имя пользователя [Admin] и пароль по умолчанию [Admin], и нажмите [Login] (Вход).
3. Откройте экран [Basic] и введите новое значение параметра [SSID] (см. [рис. 9](#)).
4. Нажмите [Apply] для применения изменений, затем для повторного соединения выполните процедуру из раздела [4.1 Автоподключение](#).

►Рис. 9

