

# DC-A11 Kurzanleitung

## ⚠ Wichtig

- ✘ Bitte aktivieren Sie Ihre Garantie unter [www.MyLumens.com/reg](http://www.MyLumens.com/reg)
- ✘ Zum Download der aktuellsten Version der Schnellstartanleitung, von mehrsprachigen Bedienungsanleitungen, Software oder Treibern, besuchen Sie bitte die Lumens™ Webseite unter [www.MyLumens.com/goto.htm](http://www.MyLumens.com/goto.htm)
- ✘ Folgen Sie jedem der folgenden Schritte, um eine erfolgreiche Installation zu gewährleisten.

## 1. Software Installationsanleitung

### 1.1 Systemvoraussetzungen

Windows XP	Windows Vista / Windows 7 / 8	MAC OS X 10.4 / 10.5 / 10.6 / 10.7 / 10.8
<ul style="list-style-type: none"> <li>• Min. CPU: P4 2,8 Ghz</li> <li>• Min. Speicher: 512 MB</li> <li>• Direct X 9 kompatibel</li> <li>• Min. Auflösung: 1024 x 768</li> <li>• Min. 100 MB Festplattenspeicher</li> <li>• Windows XP SP2 und höher</li> </ul>	<ul style="list-style-type: none"> <li>• Min. CPU: P4 2,8 Ghz</li> <li>• Min. Speicher: 1 GB (32-Bit)/ 2 GB (64-Bit)</li> <li>• Direct X 9 kompatibel</li> <li>• Min. Auflösung: 1024 x 768</li> <li>• Min. 100 MB Festplattenspeicher</li> </ul>	<ul style="list-style-type: none"> <li>• Min. CPU: PowerPC G4 866 MHz oder Intel Pentium® 1,83 GHz Intel Core 2 Duo Prozessoren</li> <li>• Min. Speicher: 512 MB</li> <li>• Min. Auflösung: 1024 x 768</li> <li>• 24-Bit Farbbildschirm</li> <li>• Min. 1 GB Festplattenspeicher</li> <li>• Min. QuickTime 7.4.5</li> </ul>

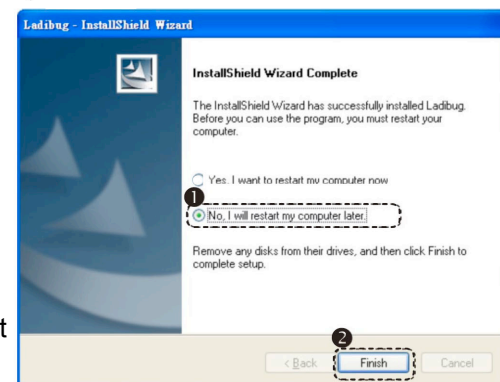
## ➔ Windows XP / Vista / 7

### 1.2 Installation von Ladibug™/Podium View™

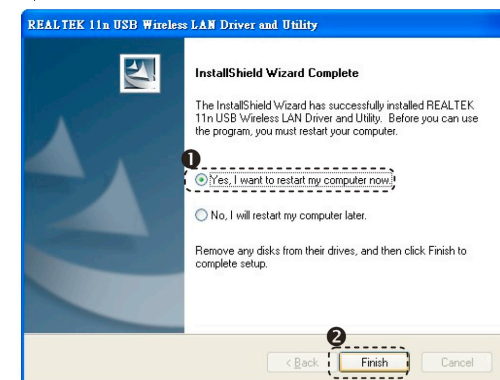
1. Laden Sie **Ladibug™/Podium View™** von der Lumens™ Webseite herunter.
2. Klicken Sie auf die **EXE** Datei, nachdem Sie die Datei heruntergeladen haben.
3. Bitte folgen Sie den Anweisungen und drücken anschließend auf **[Next]**.
4. Drücken Sie auf **[Yes]**, um eine Verknüpfung auf Ihrem Desktop zu erstellen.
5. Klicken Sie auf **[NO]** und anschließend auf **[Finish]**, um den Neustart zu verhindern. (Siehe Abb. 1)

[HINWEIS: Bitte starten Sie den Computer nur neu, wenn die Installation des Wireless LAN Utility abgeschlossen ist.]

▼ Abb. 1



▼ Abb. 2



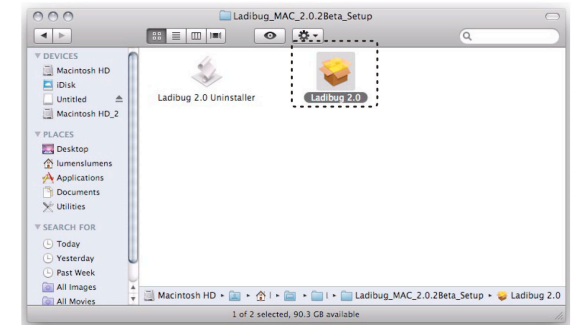
### 1.3 Installation des Wireless LAN Utility

1. Laden Sie **Wireless LAN Utility** von der Lumens™ Webseite herunter.
2. Klicken Sie auf die **EXE** Datei, nachdem Sie die Datei heruntergeladen haben.
3. Wählen Sie die Sprache aus.
4. Bitte folgen Sie den Anweisungen und drücken anschließend auf **[Next]**.
5. Klicken Sie auf **[Finish]**, um Ihren Computer neu zu starten. (Siehe Abb. 2)

## ➔ MAC

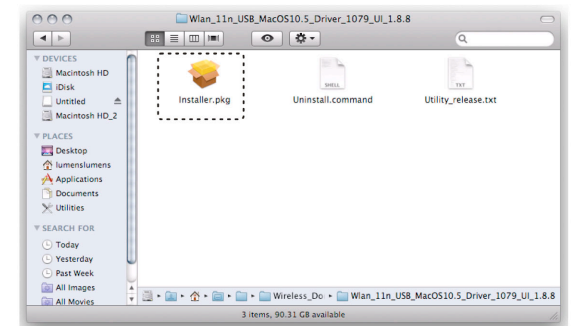
### 1.4 Installation von Ladibug™/Podium View™

1. Laden Sie **Ladibug™/Podium View™** von der Lumens™ Webseite herunter.
2. Klicken Sie zur Installation auf das **Ladibug™/Podium View™** Symbol, nachdem Sie die heruntergeladene Datei entpackt haben.
3. Bitte folgen Sie den Anweisungen und drücken anschließend auf **[Next]**.
4. Geben Sie Ihre ID und das Kennwort ein und klicken Sie anschließend auf **[OK]**.
5. Klicken Sie auf das **[Restart]** Symbol, um die Installation abzuschließen.

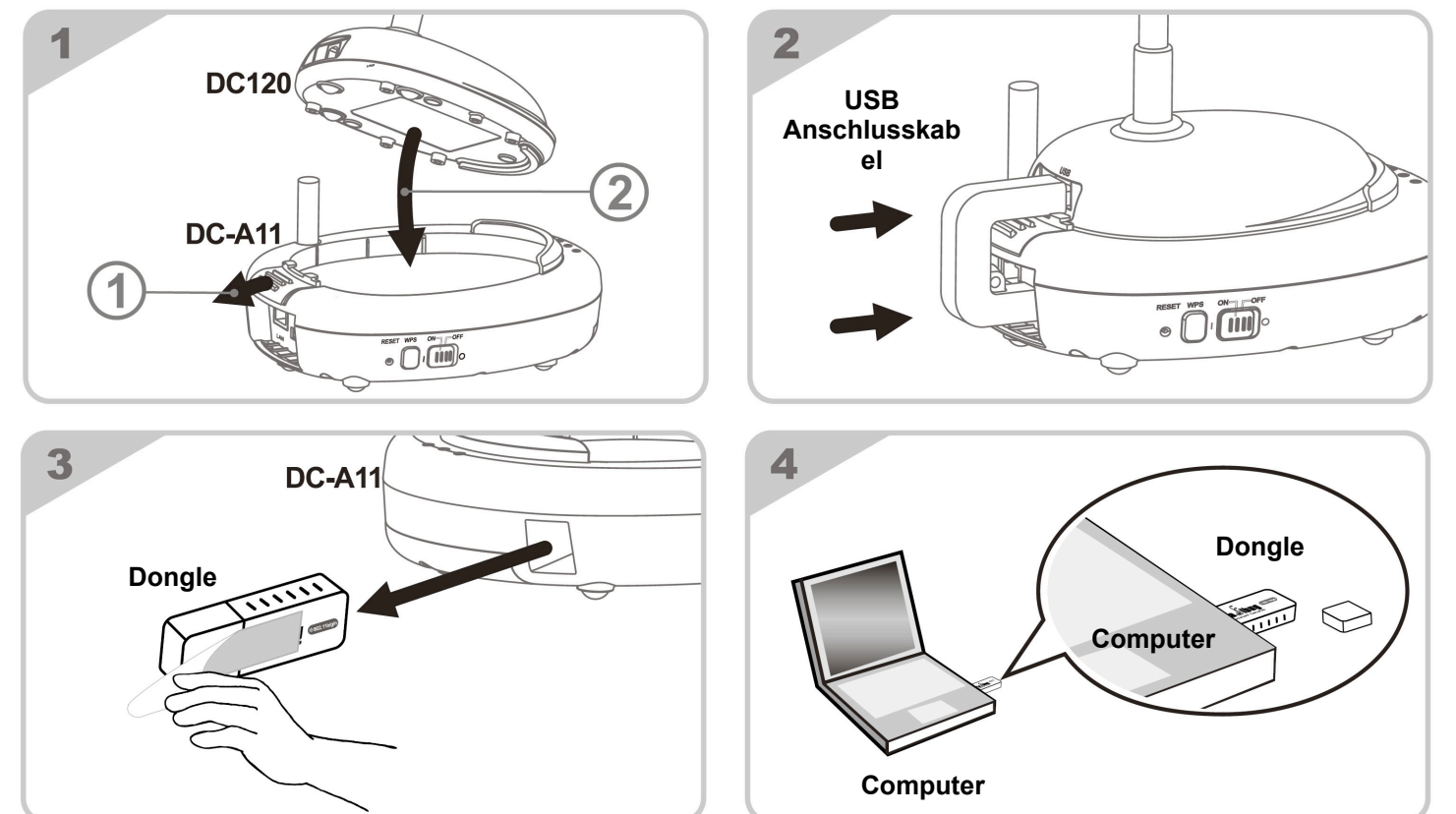


### 1.5 Installation des Wireless LAN Utility

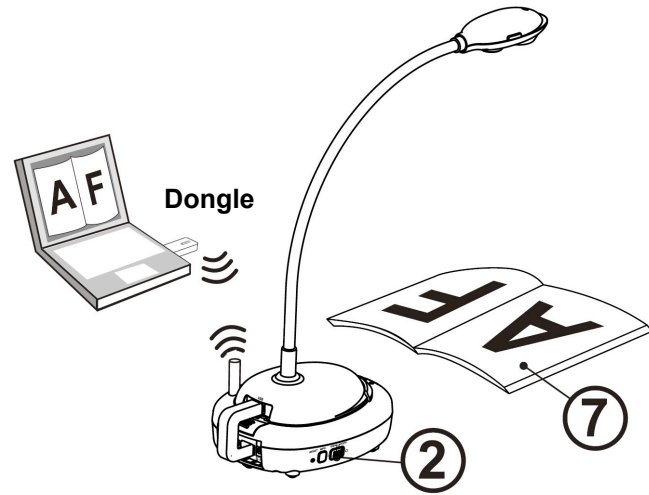
1. Laden Sie **Wireless LAN Utility** von der Lumens™ Webseite herunter.
2. Klicken Sie zur Installation auf die Symbole **Wireless LAN Utility**, nachdem Sie die heruntergeladene Datei entpackt haben.
3. Klicken Sie auf das Installer Symbol, öffnen Sie den Installationsassistenten und führen Sie das Installationsprogramm aus, indem Sie den Anweisungen auf dem Bildschirm folgen.
4. Wählen Sie die Sprache und drücken Sie anschließend auf **[Continue]**.
5. Stimmen Sie der Software Lizenzvereinbarung zu, indem Sie auf **[I Agree]** klicken.
6. Geben Sie Ihre ID und das Kennwort ein und klicken Sie anschließend auf **[OK]**.
7. Klicken Sie auf **[Restart]**, um die Installation abzuschließen.



## 2. Installation



### 3. Beginn der Benutzung



- ① Laden Sie das Gerät vor der ersten Verwendung 3 Stunden lang auf.
- ② Schalten Sie das Gerät [ON]. (Hinweis: Wenn das Gerät vollständig aufgeladen ist, wird die Anzeige blau leuchten.)
- ③ Um die Verbindung zu starten, lesen Sie bitte [Abschnitt 4.1 Autom. Verbindung](#).
- ④ Ändern Sie die SSID vor der ersten Verwendung. Bitte lesen Sie [4.2 SSID ändern](#).
- ⑤ Double click [Ladibug] or [Podium View] to active software.
- ⑥ Richten Sie den Cursor auf [Ladibug] oder [Podium View] , woraufhin das Funktionsmenü aufklappen wird.
- ⑦ Legen Sie ein anzuzeigendes Objekt unter die Kamera.
- ⑧ Drücken Sie auf [Preview] , um ein Livebild anzuzeigen. Bitte nehmen Sie vor der ersten Benutzung die folgenden Einstellungen vor.
  - a. Windows Sicherheitsalarm: Bitte auf [Unblock] drücken.
  - b. Stellen Sie die STROM Frequenz nach den Bildschirmanweisungen ein. Nach Abschluss der Einstellung wird ein Livebild angezeigt.

※ Der schwarze Bildschirm könnte wegen der Firewall Einstellung angezeigt werden, wenn Sie die [Preview] von Ladibug oder Podium ausführen. Lesen Sie das [DC-A11 Benutzerhandbuch 6.2 Firewall Einstellung ändern](#).

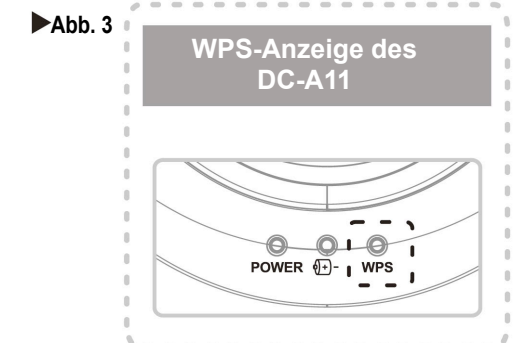
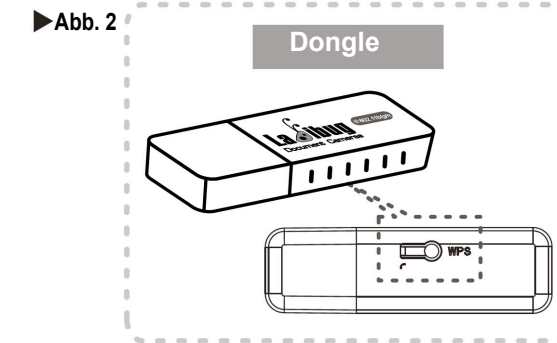
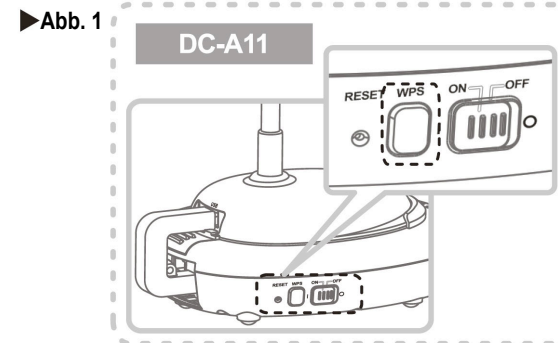
- ⑨ Drücken Sie auf [AUTO TUNE] zur Optimierung des Bildes.

※ Weitere Informationen über die Bedienung des DC-A11/DC120/PC120 finden Sie im [DC-A11 Benutzerhandbuch/DC120 Benutzerhandbuch/PC120 Benutzerhandbuch](#).

### 4. Herstellen einer drahtlosen Netzwerkverbindung

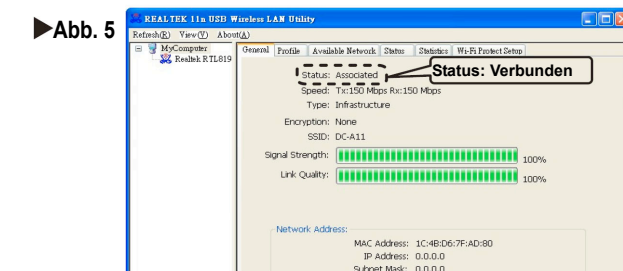
#### 4.1 Automatische Verbindung

1. Drücken Sie auf die **WPS**-Taste an Ihrem **DC-A11**. (Siehe **Abb. 1**)
  2. Halten Sie die **WPS** Taste an Ihrem Dongle innerhalb von 30 Sekunden gedrückt. (Siehe **Abb. 2**)
- Hinweis: Die **WPS**-Anzeige am **DC-A11** wird zunächst rot blinken und nach der Verbindung blau leuchten. (Siehe **Abb. 3**)



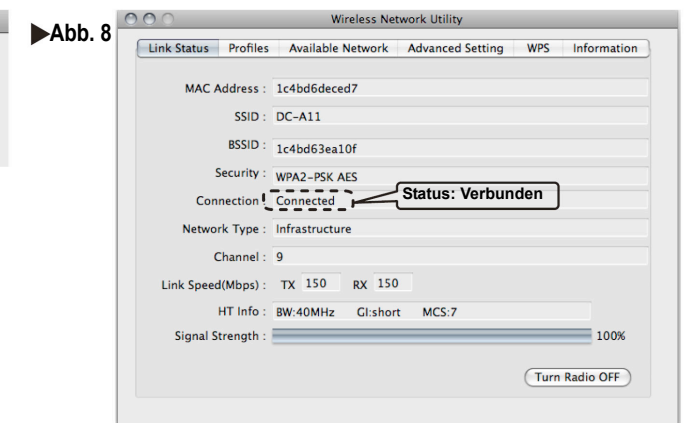
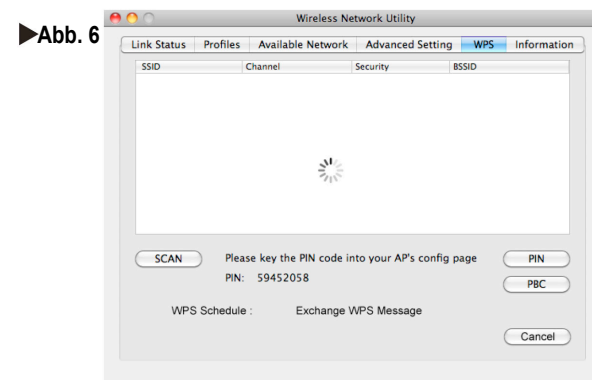
#### ► Für PC Benutzer:

3. Die Verbindung ist hergestellt, wenn der in **Abb. 4** gezeigte Bildschirm erscheint. Die Verbindung wird hergestellt, wenn sich das Fenster schließt.
4. Klicken Sie doppelt auf das Symbol des Wireless LAN Utility. (Der Bildschirm bei einer erfolgreichen Verbindung ist in **Abb. 5** dargestellt)



#### ► Für MAC Benutzer:

3. Die Verbindung wird hergestellt, wenn **Abb. 6** angezeigt wird. Drücken Sie die [OK] Taste wie in **Abb. 7**, um die Verbindung abzuschließen.
4. Siehe **Abb. 8** für die Anzeige einer erfolgreichen Verbindung.



#### 4.2 Ändern der SSID

1. Öffnen Sie den Internet Explorer und geben Sie **[192.168.2.1]** (Werkseinstellung) in die Adressleiste ein.
2. Geben Sie den Anmeldenamen **[Admin]** und das Standard Kennwort **[Admin]** ein und klicken Sie auf **[Login]**.
3. Rufen Sie die **[Basic]** Seite auf und geben Sie die neue **[SSID]** ein (Siehe **Abb. 9**).
4. Klicken Sie auf **[Apply]**, um die Änderungen zu übernehmen und stellen Sie anschließend erneut eine Verbindung her, indem Sie den Schritten unter [4.1 Autom. Verbindung](#) folgen.

