

## ⚠ 重要

- \* 請啟用您的保固：[www.MyLumens.com/reg](http://www.MyLumens.com/reg)。
- \* 最新版本的軟體、各國語系的使用手冊及快速使用手冊，可至Lumens™ 網站下載：[www.MyLumens.com/goto.htm](http://www.MyLumens.com/goto.htm)。
- \* 為確保可以成功安裝，請務必遵循以下步驟完成安裝。

## 1. 軟體安裝說明

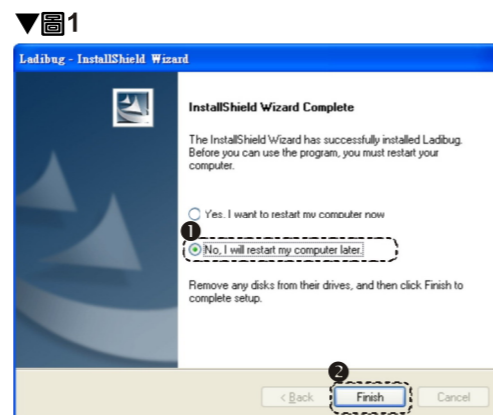
### 1.1 系統需求

Windows XP	Windows Vista / Windows 7 / 8	MAC OS X 10.4 / 10.5 / 10.6 / 10.7 / 10.8
<ul style="list-style-type: none"><li>• 最小CPU: P4 2.8 GHz</li><li>• 最小記憶體: 512MB</li><li>• 支援 Direct X 9</li><li>• 最小解析度: 1024x768</li><li>• 最小硬碟空間: 100MB</li><li>• Windows XP SP2 以上</li></ul>	<ul style="list-style-type: none"><li>• 最小CPU: P4 2.8 GHz</li><li>• 最小記憶體: 1GB (32-bits) / 2GB(64-bits)</li><li>• 支援 Direct X 9</li><li>• 最小解析度: 1024x768</li><li>• 最小硬碟空間: 100MB</li></ul>	<ul style="list-style-type: none"><li>• 最小CPU: PowerPC G4 866MHz or Intel Pentium® 1.83GHz Intel Core 2 Duo</li><li>• 最小記憶體: 512MB</li><li>• 最小解析度: 1024x768</li><li>• 24-bit 全彩顯示器</li><li>• 最小硬碟空間: 1GB</li><li>• QuickTime 7.4.5 以上</li></ul>

## → Windows XP / Vista / 7 使用者

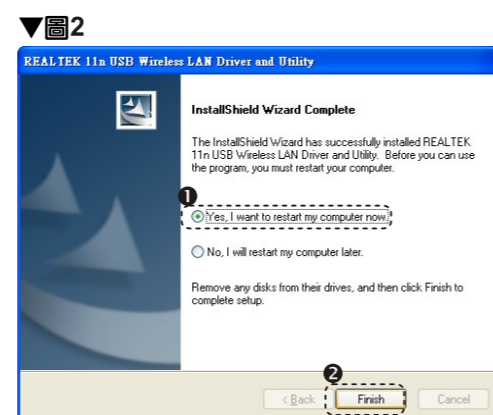
### 1.2 安裝Ladibug™ 或 Podium View™

1. 請至 Lumens 網站下載 Ladibug™ 或 Podium View™ 軟體。
2. 將下載檔案解壓縮後，點選EXE檔執行安裝。
3. 安裝精靈將引導你執行安裝，請依螢幕指示並且按 [ Next ] 進行下一步。
4. 按 [ Yes ] 以建立 Ladibug™ 或 Podium View™ 捷徑在你的桌面。
5. 請選 [ NO ] 後按 [ Finish ]，取消重新啟動電腦。(參圖1)  
[說明：待 Wireless LAN Utility 安裝完成再一併重新啟動。]



### 1.3 安裝Wireless LAN Utility

1. 請至 Lumens 網站下載 Wireless LAN Utility 軟體。
2. 將下載檔案解壓縮後，點選EXE檔執行安裝。
3. 選擇安裝語系。
4. 安裝精靈將引導你執行安裝，請依螢幕指示並且按 [ Next ] 進行下一步。
5. 請按 [ Finish ] 並重新啟動電腦。(參圖2)



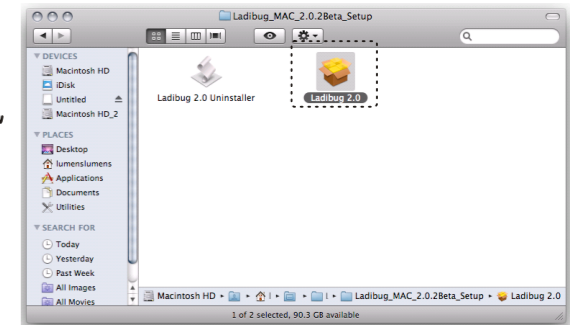
## → MAC 使用者

### 1.4 解除軟體驗證

1. 開啟 [系統偏好]，設定安全性，將 [application download] 設定為 [Anywhere]。

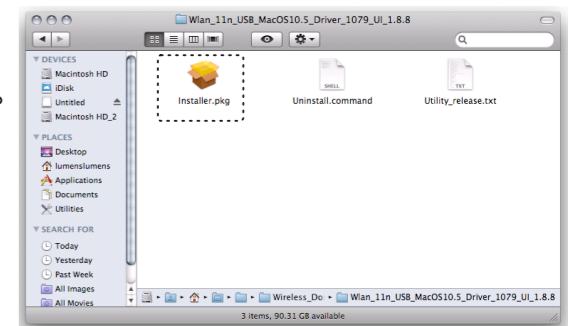
### 1.5 安裝Ladibug™ 或 Podium View™

1. 請至 Lumens 網站下載 Ladibug™ 或 Podium View™ 軟體。
2. 將下載檔案解壓縮後，點選 [Ladibug] 或 [Podium View] 執行安裝。
3. 依螢幕指示執行安裝。
4. 輸入名稱及密碼且按 [好]。
5. 按 [重新開機] 以完成安裝軟體。

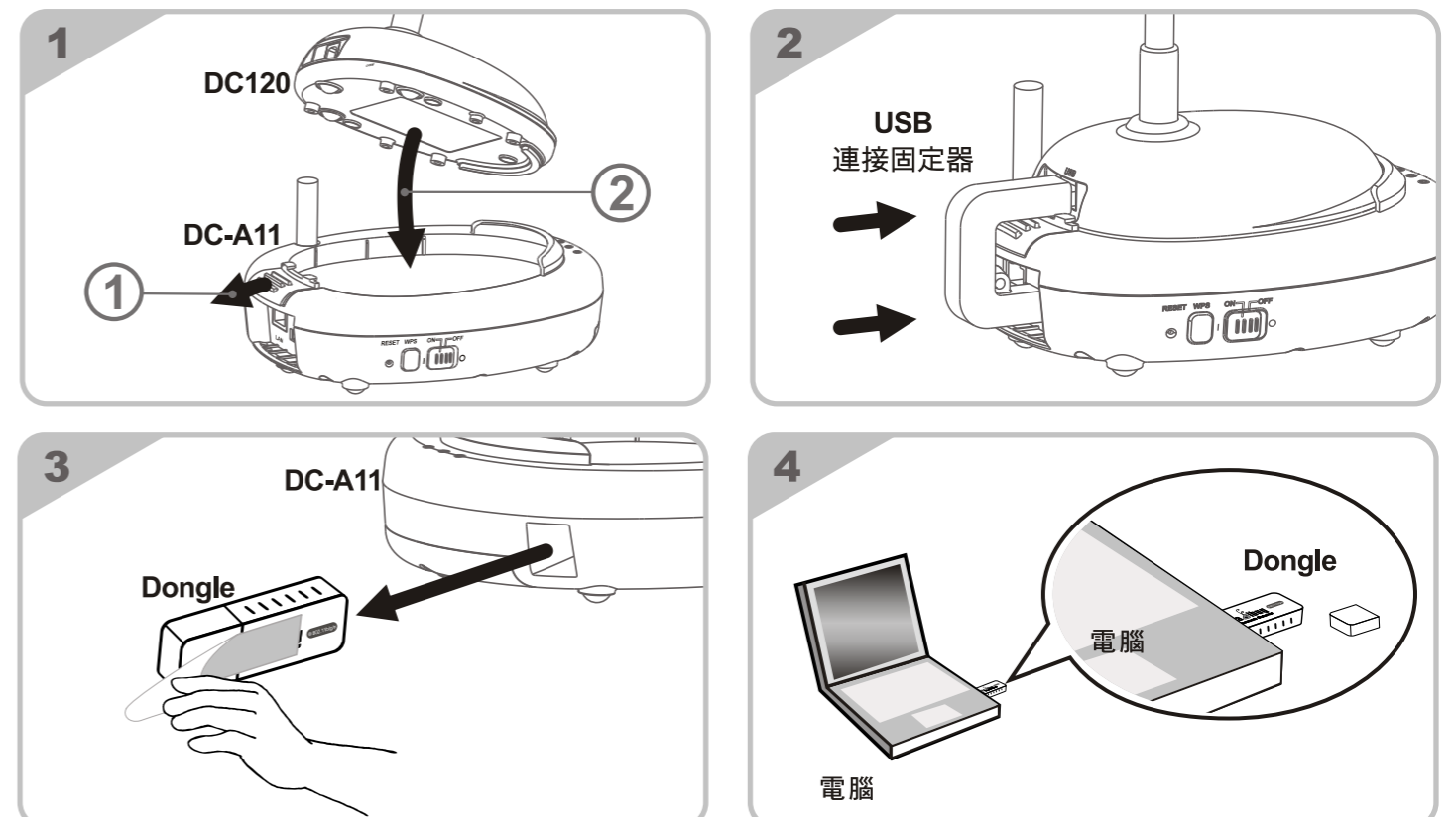


### 1.6 安裝Wireless LAN Utility

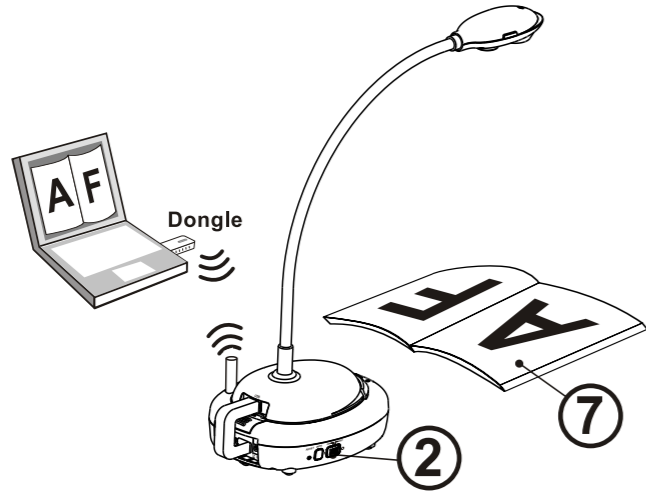
1. 請至 Lumens 網站下載 Wireless LAN Utility 軟體。
2. 將下載檔案解壓縮後，點選 [Wireless LAN Utility] 執行安裝。
3. 按 [ Installer ] 開啟安裝精靈並依螢幕指示執行安裝。
4. 選擇安裝語系，按 [繼續]。
5. 軟體許可協議，按 [同意]。
6. 輸入名稱及密碼且按 [好]。
7. 按 [重新開機] 以完成安裝軟體。



## 2. 安裝



### 3. 開始使用



- ① 初次使用請先充電 3小時。
  - ② 切換電源至 [ ON ]。(注意：電源充足時， 燈號顯示藍色。)
  - ③ 進行連線，請依 4.1 自動連線 步驟。
  - ④ 初次使用請修改SSID，修改步驟依 4.2 變更設備名稱。
- \* SSID名稱請使用英文或數字。
- ⑤ 雙擊 [ Ladibug ] 或 [ Podium View ] 圖示以開啟軟體。
  - ⑥ 滑鼠移至 [ Ladibug ] 或 [ Podium View ] 圖示可跳出功能選單。
  - ⑦ 放置投影物件至鏡頭下。
  - ⑧ 按 [ Preview ] 顯示即時影像，初次使用請先做以下設定：
    - a. Windows安全警示：請按 [ 解除封鎖 ]。
    - b. POWER Frequency設定畫面，請依畫面指示設定。
 設定完成後便會顯示即時影像。

\* 因防火牆限制，可能造成畫面無法顯示，若Preview後未顯示畫面，請參 [DC-A11 使用手冊 第 6.2 修改防火牆設定](#) 確認是否被防火牆封鎖。

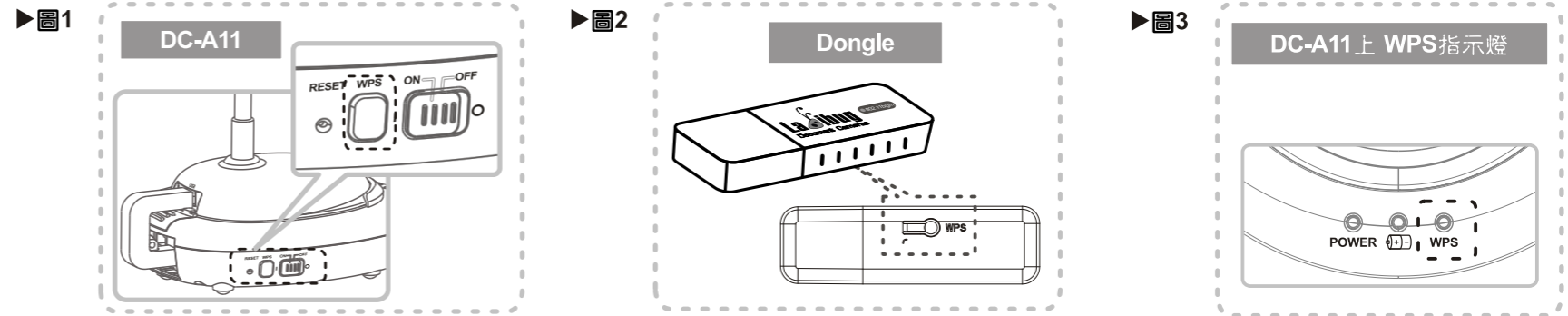
- ⑨ 按 [ AUTO TUNE ] 按鍵可調整影像至最佳化。

\* 有關 DC-A11 / DC120 / PC120 的操作內容，請參考 [DC-A11 使用手冊](#) / [DC120 使用手冊](#) / [PC120 使用手冊](#)。

### 4. 使用無線網路進行連線

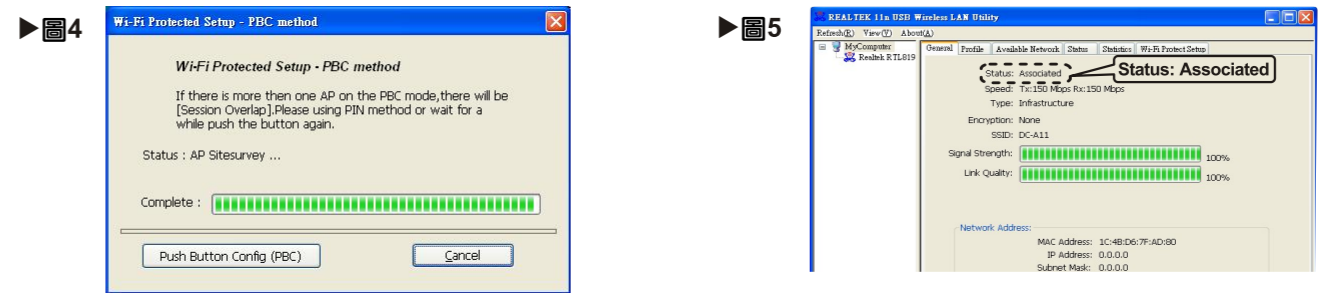
#### 4.1 自動連線

1. 按DC-A11上之WPS按鍵，參[圖1]。
  2. 30秒內，按住Dongle上之WPS按鍵直到WPS連線啟動，參[圖2]。
- [注意] DC-A11上WPS指示燈此時應先顯示為閃爍紅色，連線後會顯示為藍色。(請參考圖3)



#### ▶適用 PC 使用者

3. 出現[圖4]即開始進行連線，待視窗關閉後即連線完成。
4. 雙擊 **Wireless LAN Utility** 圖示開啟軟體確認連線。(連線成功指示請參圖5)



#### ▶適用 MAC 使用者

3. 出現[圖6]即開始進行連線，[圖7] 按 [OK] 即連線完成。
4. 連線成功指示參[圖8]。



#### 4.2 變更設備名稱(SSID)

1. 開啟網頁瀏覽器，請在網址輸入 [192.168.2.1](預設)。
2. 輸入登入帳號 [ Admin ]及輸入預設登入密碼 [ Admin ]，點選 [ 登入 ]。
3. 進入 [ Basic ] 頁面，並輸入新的 [SSID] (請參考圖9)。(SSID名稱請使用英文或數字)
4. 按 [ Apply ] 套用變更，再次依 4.1 自動連線 步驟重新連線。

